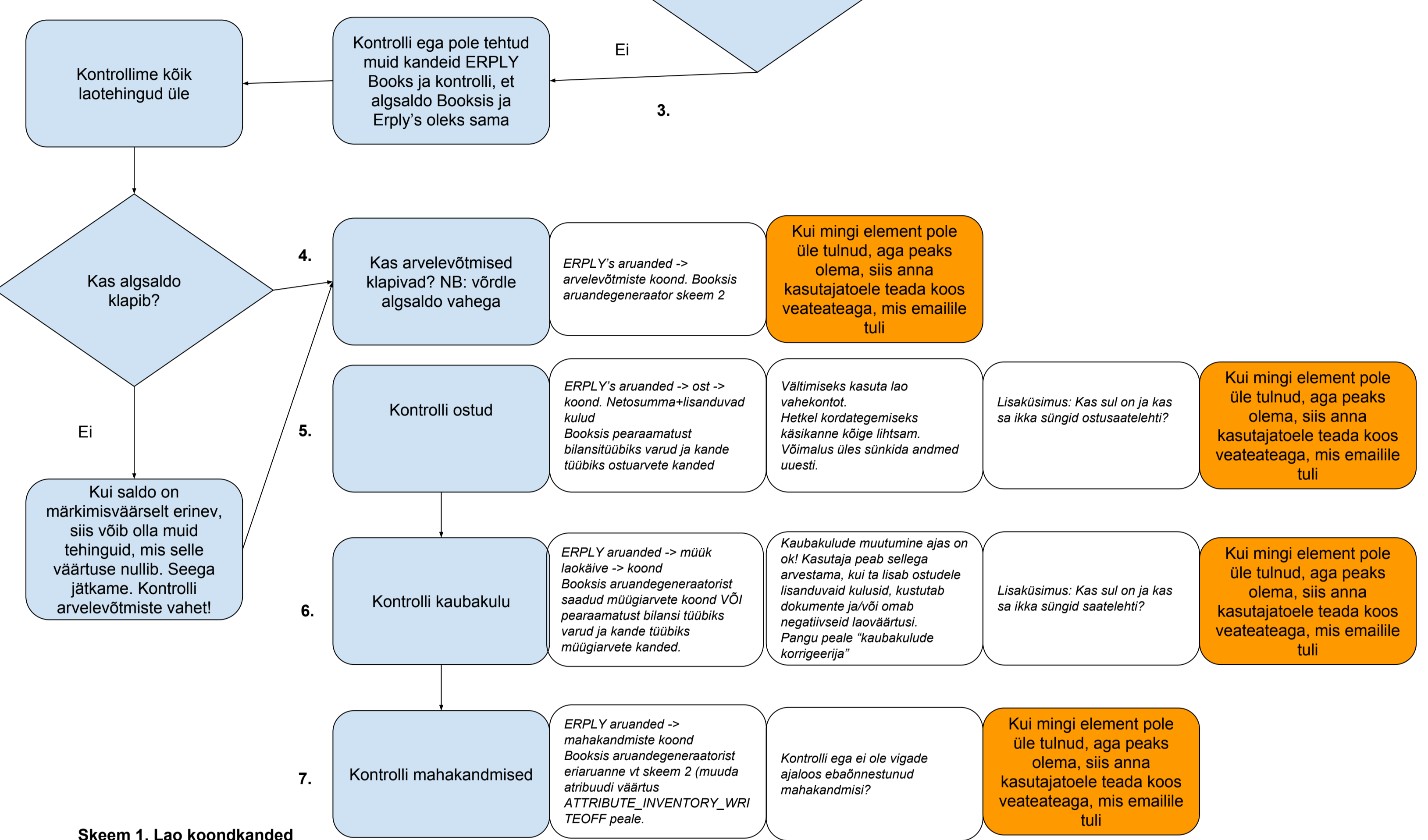


Laovalem:

Laoväärtaus = algsaldo + arvelevõtmine + ostud - müük - mahakandmine + lao liikumine (sisse) - lao liikumine (välja)



Skeem 1. Lao koondkanded

Report Generator

Tables: Transactions (Rows), Transactions | Output: Transactions (Rows) Debit, Transactio | Show in Groups: Transactions.Type

Search Save JSON

Parameter: Transactions (Rows) Account (ID) | Type: Equals | Account: Kaup ja valmistoodang

Parameter: Transactions (Rows) Date | Type: More Than/Equal | Date: 01/06/16

+ ADD

Print CSV

Transactions (Rows) Debit	Transactions (Rows) Credit	Transactions.Type
0.00	2,104,992.05	Sales Invoice Transactions
74,988.32	70,291.95	Manual Journals
2,126,809.38	0.00	Purchase Invoice Transacti...

Skeem 2. Kuidas näha arvelevõtmiste koondit Booksis

Report Generator

Tables: Transactions (Rows), Transactions, Ac | Output: Transactions (Rows) Debit, Transactio | Show in Groups: Transactions.Type

Search Save JSON

Parameter: Transactions.Type | Type: Equals | Value: Manual Journals

Parameter: Activity Items.Description | Type: Equals | Value: ATTRIBUTE_INVENTORY_REGISTRATION

Parameter: Transactions (Rows) Date | Type: More Than/Equal | Date: 01/06/16

Parameter: Transactions (Rows) Account (ID) | Type: Equals | Account: Kaup ja valmistoodang

+ ADD

Print CSV

Transactions (Rows) Debit	Transactions (Rows) Credit	Transactions.Type
60,911.36	0.00	Manual Journals

1. Kui laoväärtaus klapiib

Selleks, et näha, kas saldod klapiivad (vahe on väiksem kui 100 EUR) võrrelge "Aruanded" > "Laoseis" > "Kõik laoseisud." Aruannet tuleb võrrelda bilansiga. Kui saldod klapiivad ja erinevus tuleb laokannete kuupäevadest, on protsess lõppenud.

2. Kui laoväärtaus ei klapi

Kas Teil on negatiivse saldoga tooteid? Kaubakulu tekib alles siis, kui saldo on positiivne. Negatiivse saldoga kaubakulu tekkida ei saa. Kontrollimiseks tehke inventuur, et kõikidele toodetele kaubakulu järgi saada (näiteks esineb tooteid, mille ladudevaheline liikumine toimub hiljem, kui selle müük). Kui nüüd saldod klapiivad, on protsess lõppenud.

3. Saldod ei klapi peale inventuuri

Kontrollige ega ERPLY Books'is pole tehtud mingeid muid kanded ning et ERPLY Booksi ja lao algsaldod oleksid samad. Kui algsaldod ei ole samad, tuleb laost üle kontrollida palju realselt tooteid olemas on. Lisaks kontrollige üle kõik laoga seotud tehingud, mis on tehtud ERPLY Booksis.

4. Kui algsaldod ERPLY Booksis ei klapi

Kui saldo on märkimisväärselt erinev, siis tuleb algsaldode vahet kontrollida arvelevõtmiste vahedega, et näha, kas vahepeal on tehtud mingeid arvelevõtmisi, mis võiksid väärtust muuta. Kontrollige arvelevõtmisi nii ERPLYs, kui ka ERPLY Booksis. Kui mingi element pole sünkroniseerimise käigus üle tulnud, andke sellest teada kasutajatoele, koos e-mailile tulnud veateatega.

5. Kontrollige ostud

Laos minge ülamenüüs "Aruanded" > "Ost" > "Koond" ja vaadake lahtrit "Netosumma+ lisanduvad kulud". ERPLY Booksis valige ülamenüüst "RMP" > "Pearaamat", bilansitüübiks valige "Varud" ja kande tüübiks "Ostuarvete kanded". Erinevuste vältimiseks kasutage lao vahekontot. Näide: Näiteks on ostuarve netohind 1000 EUR, laoväärtaus 1050 EUR (sest lisanduvad kulud tulevad lisaks), siis ERPLY Books süngib selle 1000 EUR laoväärtaus. Lisades lao vahekonto, tehakse aga kaks rida: +1050 lattu, -50 vahekontole. Kui tuleb hankijalt eraldi transpordiarve, siis sinna saab valida juba vahekonto. Vahekonto saab lisada "Sätted" > "Algandmed" > "Süsteemikontod". Sinna lisada uus rida. Tüübiks FEATURED_INVENTORY_DIFFERENCE ja kontoks soovitatav vahekonto.

NB: Kui lisate vahekonto praegu ja sünkroniseerite eelnevaid perioode, siis võib tekkida mure, et mingid transpordisummad lähevad lattu topelt. Seega on võib-olla lihtsam laoväärtaus korrigeerida käsikandega ja kasutada vahekontot tuleviku jaoks.

6. Kontrollige kaubakulu

Laos minge ülamenüüst "Aruanded" > "Müük-laokäive" > "Müügi koond". ERPLY Booksis saate teha aruandegeneraatoriga koondaruande saadud müügiarvetest ("Aruanded" > "Aruandegeneraator" > "Aruandegeneraator"). Teine võimalus on Booksis minna "RMP" > "Pearaamat", bilansi tüübiks valige "varud" ja kande tüübiks "müügiarvete kanded". Kaubakulude muutumine ajas on normaalne ja kasutaja peabki sellega arvestama, kui ta lisab olemasolevatele ostudele kulusid või kustutab dokumente jne. Seadistage endale "Kaubakulude korrigeerija" (kirjutage see ERPLY Booksis pealehe otsingukasti), mis kontrollib iga öö, kas valitud päevad tagasi on kaubakulu muutunud. Muutuste korral parandab see vead.

7. Kontrollige mahakandmisi

Minge laos "Aruanded" > "Mahakandmiste koond". ERPLY Booksis minge aruandegeneraatorisse (vt skeem 2.) ja muutke atribuudi väärtus ATTRIBUTE_INVENTORY_WRITEOFF peale. Lisaks tuleb kontrollida vigade ajaloo, et ei oleks tehtud vigaseid mahakandmiseid.

Kui olete kõik eelnevad etapid läbi kontrollinud, peaksite olema vea leidnud. Kui Teil on siiski küsimusi, võtke ühendust meie kasutajatoega: support@erplybooks.com
+372 668 8961